



☆2021年・秋
当校に寄せられた
お問い合わせの
一部をご紹介します。



コロナ禍において、感染が心配です。
通学しないといけませんか？
オンラインのみで受講は可能ですか？



度重なる緊急事態宣言の発令もあり、ご心配お察しいたします。
当校の**実務者研修**は、学習時間の**大半は自宅学習**となっています。
通学いただくのは、最大8日間です。今、政府ではテレワークが
推奨されておりますが、私たちの介護職は「**人と人**」が直接会しないと
成立しません。そのため現場で生かせる**技術の習得**には、
オンラインの講義や研修だけでは難しいと考えます。



対面授業では、介護を行う上で必要な技術を**実際に体感**することで
「**生きた介護力**」を身につけていただけます。

また**対面授業**では、**空気感**や**ニュアンス**、**理解度**、**進捗具合**、
意思疎通も行いやすいと考えています。

当校では上記の理由から、感染予防対策をしっかりとした上で、
対面授業を行っています。



対面授業の重要性は分かりました!!
感染症対策、具体的にはどのようにされていますか？

CREDO 介護福祉学院の主な感染症対策についてご紹介いたします。

☆**受講生定員の削減**

(※開校時において、**緊急事態宣言**が発令されている場合は、**5割削減**。

まん延防止等重点措置の場合は、**3割削減**を基本としています。)

☆**受講生 及び 教職員の体調管理**

(※日々の健康管理に気をつけていただき、体調不良者には振替をご提案。

当日の検温、マスク着用、手洗い・うがいの励行。グループワークや
実技等においては、手指の消毒、フェイスシールド 及び 不織布の2重
マスクの推奨など、介護現場と同等程度のスタイルで行っています。)

☆**教室の管理**

(※密閉空間をなくすためドアの開放、定期的な換気、高性能空気清浄機の設置、

二酸化炭素濃度計の設置、自動検温器 及び アルコール消毒液の設置。

授業前後に机や椅子、介護用品や医療的ケア器具等の消毒などを行っています。)





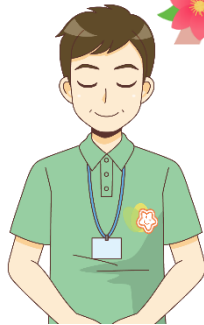
先月、定年退職をしました。
昨今、介護が注目されており、少し興味があります。
受講するのに年齢制限は、ありますか？

16歳以上で日本語の読み書きができれば、ご受講いただけます。

実に中高年の皆様からのお問合せを
沢山顶戴しており、実際10~70代と
幅広い年代の方にご受講をいただいております。
始めるタイミングは、
お一人おひとり異なります。
またご自身にあった資格の提案ができます。
お気軽にご相談ください。



介護未経験、無資格です。
実は、今・・・介護職への転職を考えています。
何の資格を取ればよいでしょうか？



ご相談いただきありがとうございます。
当校では、「介護未経験、無資格」の人こそ“実務者研修”
をオススメしておりますが、相談者からのご意向をお聞かせ
いただいた上でご案内をさせていただきます。
介護資格は、数多くございますし、無資格でも働ける介護
施設等もございます。
まずはご自身がどんな所で、どのように働いてみたいかを
是非、お聞かせください！



主人の介護をしています。
上手く「車いす」が押せなくて
困っています。
介護の基本から学びたいです。
研修受ければ、私でも上手く押せる
でしょうか？

はい。車いすガイドヘルパーの研修では、長年
介護に携わってきた教員が、基本的な動作から
応用技術までお伝えさせていただきます。

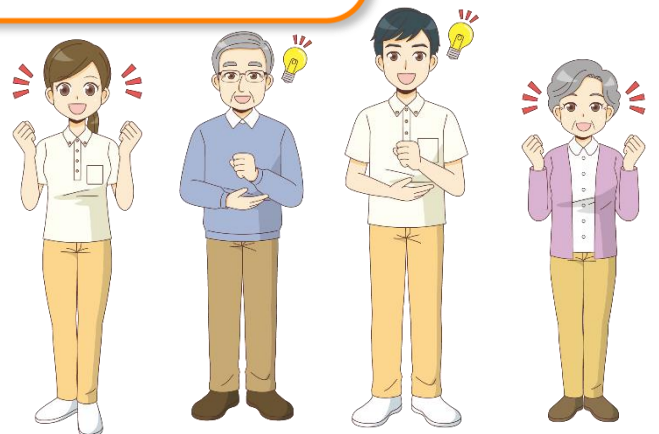
家族介護の場合は、特に資格は不要です
が、ご家族の介護をきっかけに受講を決断
される方も沢山いらっしゃいます。

当学院の研修は、どの研修も無資格、
未経験からご受講いただけます。

お気軽にお問合せください。



お問合せはCREDO介護福祉学院まで！



● 介護職員養成研修 ●

CREDO 介護福祉学院

〒573-1118 枚方市楠葉並木1丁目27番1号



0120-928-909