

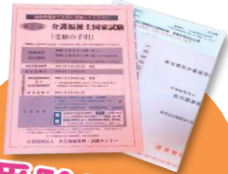
第37回 介護福祉士国家試験

受験対策講座(入門編)

無料

人気講座!
今年も開催!!

- ① 2024年8月1日(木) 18:15~20:45
② 2024年8月3日(土) 10:00~12:30
〈各定員12名〉



受験予定者
必見!!

会場 CREDO介護福祉学院 (枚方市楠葉並木1-27-1)

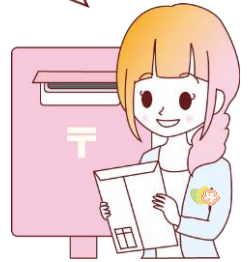
対象 初めて国家試験の受験を予定されている方
(過去に受験をし再チャレンジされる方もご参加いただけます)



当日のスケジュール(予定)

- < 説明 > 受験の手続きの仕方について
- < 挑戦 > 本試験における過去問題にチャレンジ!
- < 確認 > 解答 及び 解説 & 合格ラインについて
- < 解説 > 出題基準について
- < 相談 > 質問&受験個別相談など

お気軽にご相談
ください!



※「第37回介福国試受験の手引」をお持ちの方は、当日ご持参ください。

CREDO介護福祉学院は、受講生をしっかりとサポートいたします!!

- ・ 受験をするか悩まれている方 → お話をお聞きしアドバイスさせていただきます。
- ・ 私には受験資格がある?ない? → 対象となるかご確認させていただきます。
- ・ 申し込み、手続きが不安な方 → 願書や必要書類をご一緒に確認いたします。
- ・ 一人での勉強が不安な方 → 受験対策講座(有料)もご用意しています。 etc

・ 新型コロナウイルス感染症等拡大防止の観点から、当日自宅での検温、教室ではマスクを着用ください。また発熱、咳、鼻水等の症状がある場合は、受講をお控えください。
・ 受験対策講座の受講で、国家試験の合格を当学院が保証するものではありません。

①8/1(木)に申し込みます ②8/3(土)に申し込みます * ①・②は同一内容です

名 前	メール			@
住 所	〒 -			
固定電話	()	携帯電話	()	

CREDO介護福祉学院 枚方市楠葉並木1丁目27番1号 TEL 0120-928-909

上記「 」を「LINE(ライン)」より画像送信、または「FAX」、「郵送」にてお申込みください。

QRコードから
友だち登録!
(特典あります)



上記の赤枠全体
が写るように撮
影下さい。



撮影した画像を
メッセージより
送信ください。



学院HP